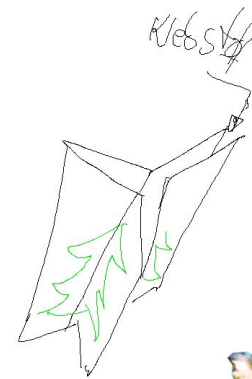
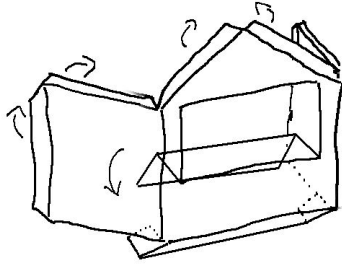


Leider muss sehr präzise gearbeitet werden:
Zunächst alle Striche so genau wie möglich nach hinten falten. Eine scharfe Tischkante kann helfen.
Die Falten fest knicken. Dann die Falten in Baummitte nach außen falten (das geht leichter,
wenn man vorher schon einmal gefaltet hat, weil auf der Rückseite keine Striche sind). Papier wieder aufmachen
und von der Rückseite im Bereich der Bäume mit Klebstoff einstreichen. Vor allem um die Baumränder.
Wieder falten, zusammenkleben, ausschneiden. Viel Spaß!

Nach dem Kleben
so falten, dass man
gut schneiden kann.





Kerzen

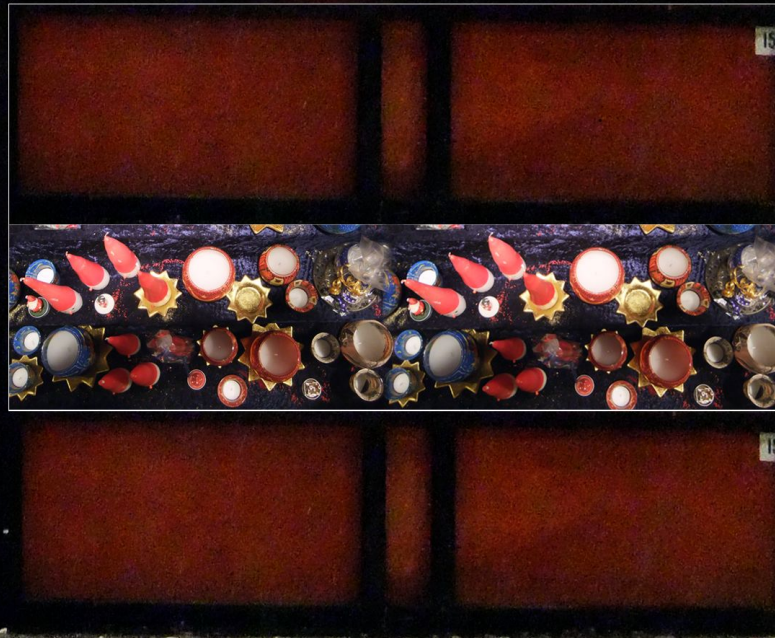
Hier Klebstoff - nach hinten falten
und von innen das blaue Dach kleben

Hier Klebstoff - nach hinten falten
und von innen das blaue Dach kleben

Hier Klebstoff - nach hinten falten
und von innen das blaue Dach kleben

Hier Klebstoff - nach hinten falten
und von innen das blaue Dach kleben

Auf Rückseite Klebstoff - nach hinten falten
und von außen an die Rückwand kleben



Auf Rückseite Klebstoff - nach hinten falten
und von außen an die Rückwand kleben

Hier Klebstoff

Drei Seiten vom Fenster schneiden aber unten NICHT! Unten nach innen falten.
Das wird der Auslagentisch. Das Obere sind die "Beine", die man nicht sieht.
Am besten fängt man da zu schneiden an. Ggf. die Papierrückseite vor dem
Schnitt mit Tesa verstärken.
Diesen Teil hier nach hinten falten und innen an die Seiten kleben (dient nur zur
Stabilisierung).

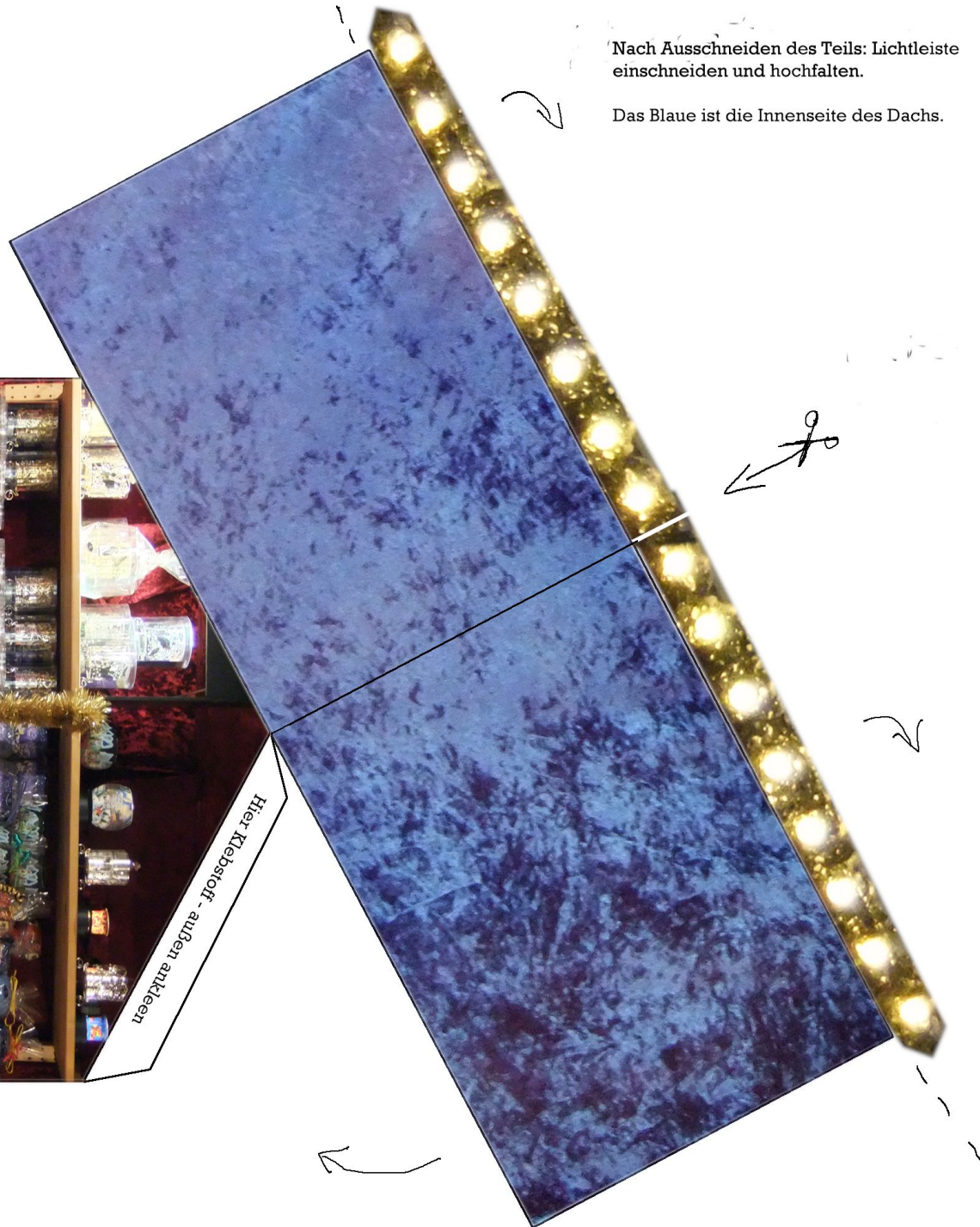
Hier Klebstoff

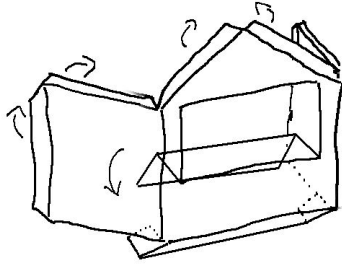
Für Maraike

Kerzen



Für Maraike





Trockenfrüchte

Hier Klebstoff - nach hinten falten und von innen das blaue Dach kleben

Hier Klebstoff - nach hinten falten und von innen das blaue Dach kleben

Hier Klebstoff - nach hinten falten und von innen das blaue Dach kleben

Hier Klebstoff - nach hinten falten und von innen das blaue Dach kleben

Auf Rückseite Klebstoff - nach hinten falten und von außen an die Rückwand kleben



Auf Rückseite Klebstoff - nach hinten falten und von außen an die Rückwand kleben

Hier Klebstoff

Drei Seiten vom Fenster schneiden aber unten NICHT! Unten nach innen falten. Das wird der Auslagentisch. Das Obere sind die "Beine", die man nicht sieht. Am besten fängt man da zu schneiden an. Ggf. die Papierrückseite vor dem Schnitt mit Tesa verstärken. Diesen Teil hier nach hinten falten und innen an die Seiten kleben (dient nur zur Stabilisierung).

Hier Klebstoff

Für Maraike

Trockenobst

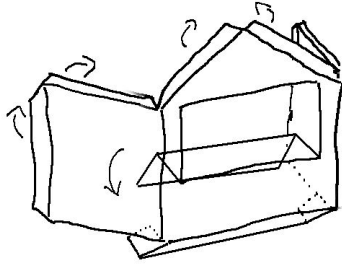


Hier Klebstoff - außen ankleben

Nach Ausschneiden des Teils: Lichtleiste einschneiden und hochfalten.
Das Blaue ist die Innenseite des Dachs.



Für Maraike



Erzgebirgskunst

Hier Klebstoff - nach hinten falten
und von innen das blaue Dach kleben

Hier Klebstoff - nach hinten falten
und von innen das blaue Dach kleben

Hier Klebstoff - nach hinten falten
und von innen das blaue Dach kleben

Hier Klebstoff - nach hinten falten
und von innen das blaue Dach kleben

Auf Rückseite Klebstoff - nach hinten falten
und von außen an die Rückwand kleben



Auf Rückseite Klebstoff - nach hinten falten
und von außen an die Rückwand kleben

Hier Klebstoff
Drei Seiten vom Fenster schneiden aber unten NICHT! Unten nach innen falten.
Das wird der Auslagentisch. Das Obere sind die "Beine", die man nicht sieht.
Am besten fängt man da zu schneiden an. Ggf. die Papierrückseite vor dem
Schnitt mit Tesa verstärken.
Diesen Teil hier nach hinten falten und innen an die Seiten kleben (dient nur zur
Stabilisierung).

Hier Klebstoff

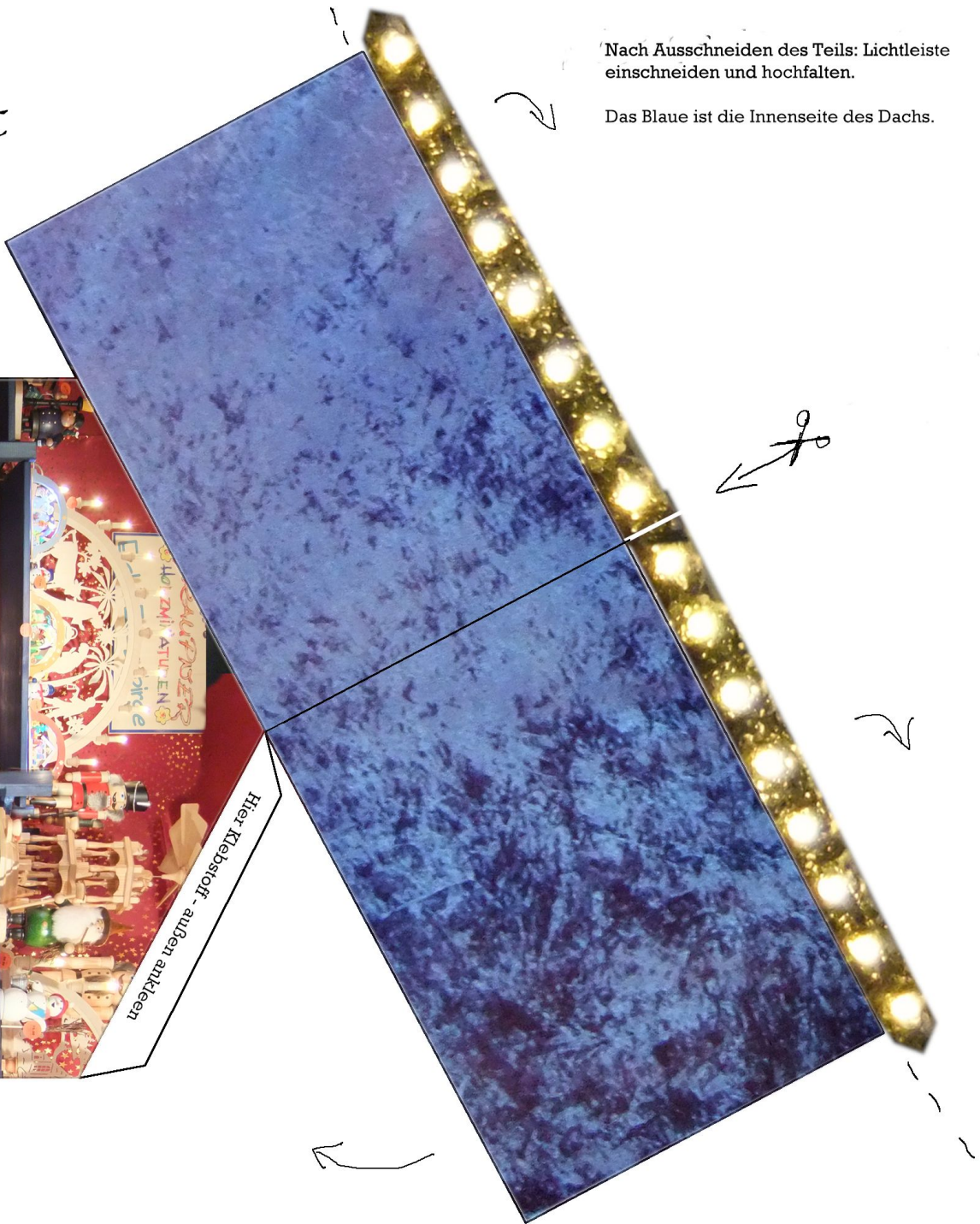
Für Maraike

Erzgebirgskunst



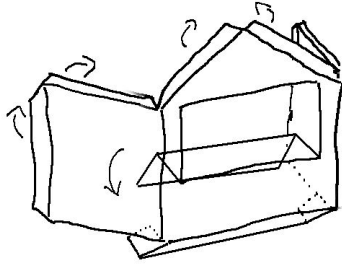
Hier Klebstoff - außen ankleben

Für Maraike



Nach Ausschneiden des Teils: Lichtleiste einschneiden und hochfalten.
Das Blaue ist die Innenseite des Dachs.





Hier Klebstoff - nach hinten falten
und von innen das blaue Dach kleben

Hier Klebstoff - nach hinten falten
und von innen das blaue Dach kleben

Hier Klebstoff - nach hinten falten
und von innen das blaue Dach kleben

Hier Klebstoff - nach hinten falten
und von innen das blaue Dach kleben

Auf Rückseite Klebstoff - nach hinten falten
und von außen an die Rückwand kleben

Auf Rückseite Klebstoff - nach hinten falten
und von außen an die Rückwand kleben

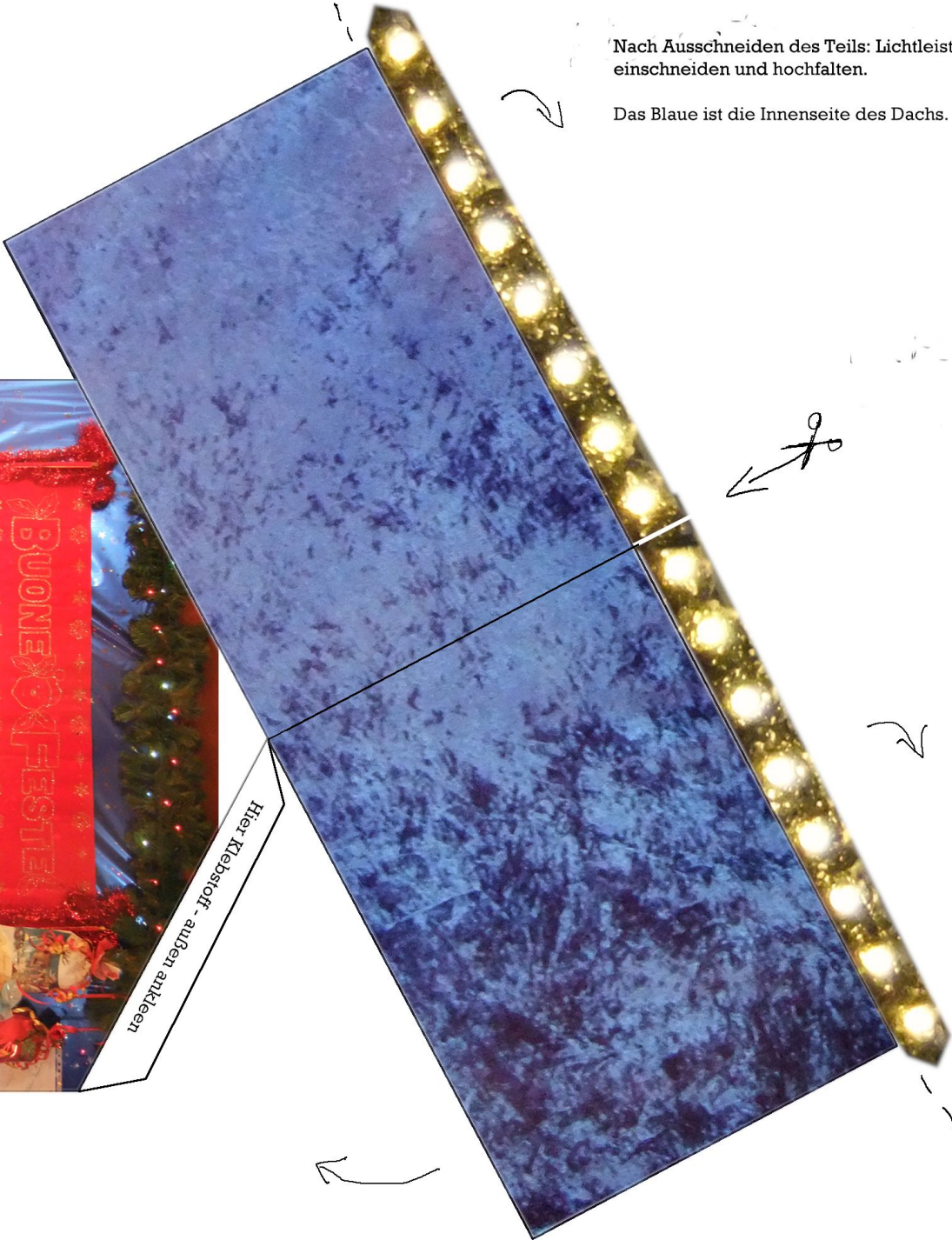
Hier Klebstoff

Drei Seiten vom Fenster schneiden aber unten NICHT! Unten nach innen falten.
Das wird der Auslagentisch. Das Obere sind die "Beine", die man nicht sieht.
Am besten fängt man da zu schneiden an. Ggf. die Papierrückseite vor dem
Schnitt mit Tesa verstärken.
Diesen Teil hier nach hinten falten und innen an die Seiten kleben (dient nur zur
Stabilisierung).

Hier Klebstoff

Für Maraike

Bonbons



Nach Ausschneiden des Teils: Lichtleiste einschneiden und hochfalten.

Das Blaue ist die Innenseite des Dachs.

